

半自动交易策略



- 关于半自动交易策略介绍
- 半自动交易策略实战说明
- 如何使用半自动交易策略
- 半自动交易策略使用技巧

关于半自动交易策略介绍

半自动交易策略是一款半自动化交易模型，提供给有一定市场经验的人士使用的交易策略，用户需要自己去规划出一个交易模型，然后半自动交易策略去执行。无论是趋势行情，还是震荡行情都可以使用，半自动交易策略适合于任何资金的交易策略，无论是个人还是机构投资者都可以应用自如，其适用范围广泛，如：外汇、期货、贵金属、股票、指数等金融衍生品。



半自动交易策略实战说明

半自动交易策略需要用户自己去设定一个交易模型，然后让程序去执行您设置的模型。

例如：GBPUSD可以根据现在的行情设置一个上涨的行情模型，设置开仓层数等，让程序自动执行就会根据设置的进行执行。



例一：AUDUSD设置做多模型，开仓规则5层



加仓排单和排单单距是可以根据行情自行设定

要判断出AUDUSD是否在当前区间之内有上涨的情况，假如要是可以设置一个做多的模型。设置五层排单，就是说如果这段时间没有上涨，那么要是下跌会最终跌到什么位置上面再回调。

例二：EURUSD设置做空模型，开仓规则3层



如何使用半自动交易策略

半自动交易策略参数设置：



主要参数详解

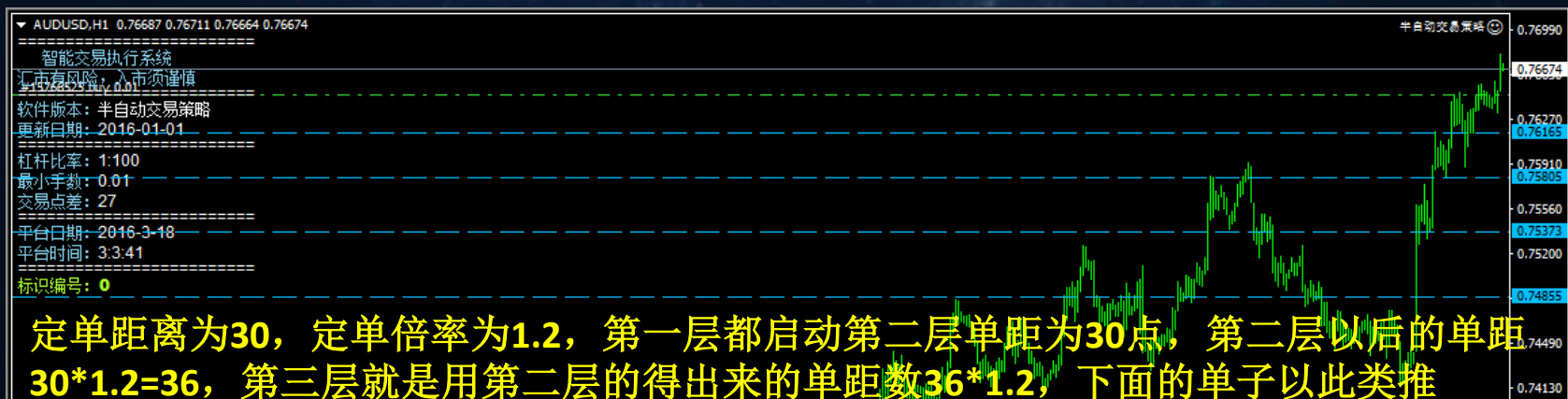
定单距离:

指半自动交易策略系统下单的每层间距。

定单倍率:

指可以任意控制定单每层之间的间距。

例如:当定单倍率设置为1, 则每单之间的单距就是按定单距离的设置排单。当设置的定单倍率大于1, 则第一层到第二层的单距按照定单距离设定, 从第二层开始间距就按照定单距离乘以定单倍率所得的点数进行排单, 逐级拉大; 同理当定单倍率设定小于1, 则第一层到第二层的间距按定单距离设定, 从第二层开始间距按定单距离乘以定单倍率所得的点数排单, 逐级拉近。



下单类型:

指半自动交易策略只能设定单向排单，多空单排单都是根据下单类型说明进行选择。

ab 下单类型说明	1=多单；-1=空单
123 下单类型	0

开仓手数:

指最初始建仓时的手数。

开仓规则:

指可以控制半自动交易策略排单层数及数量的设定。

123 开仓手数	0.01
ab 开仓规则	1, 1, 2

例如:

当开仓手数为 0.01, 开仓规则为1, 1, 2系统分级建仓的手数就是 0.01, 0.01, 0.02。

保护定单数：

指认为在超过某一层数的时候风险过大，把该层数输入即可。当整体交易浮亏小于等于0时，就会自动平仓。

“获利金额”和“获利倍数”

获利金额指第一层定单获利出仓的金额。

获利倍数指第二层定单被触发，则该交易链两层获利出场金额为获利金额乘以获利倍率所得的数值。

例如：

获利金额	30.0
获利倍数	2.0

当获利金额为30，获利倍率为2，只有一层单被触发，该仓位获利为30，结束本交易链；当有两层定单被触发，两单出场的获利金额为 30×2 ，即满足获利60时出场。依次类推。

止损金额：

指本系统不提供自动保护模式，由使用者本人确定交易链的止损金额，在栏目中填写金额即可。

停止下单：

指选择false是循环做单。选择true代表是做完这个交易链，就会停止新的交易链。

强制平仓：

指超出模型设定之外的行情时，如何处理已经持有的仓位。选择false系统对持仓会做出强制平仓处理，选择true系统将会报警而不会平仓。

标示编号：

指区别在同一个账户中的相同的交易策略在不同窗口下开的交易，编号要用阿拉伯数字区分开且不能重复。

定单注释：

指策略的名称（可编辑）。

半自动交易策略使用技巧

- 资金配比比例：2000美金：0.01。
- 定单距离：（30—50）点为宜
- 定单层数：30—50点之间
- 品种选择：点差小的货币对、高息货币对、震荡比较多货币对
- 半自动交易策略适合经验丰富的人士，设置只能对应交易链发生时的行情，而不具有普遍适用性，初学者不建议使用。

谢谢观看